



2021年 No.12

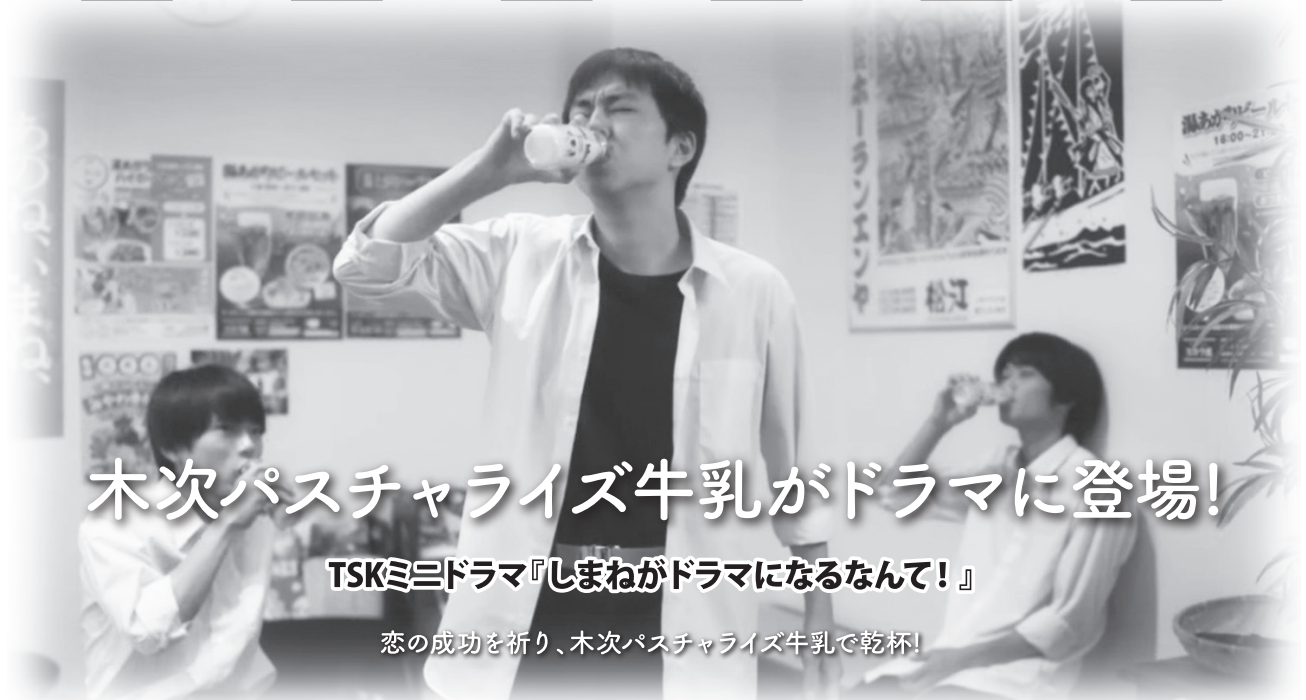
編集  
発行

木次乳業有限公司

〒699-1323 島根県雲南市木次町東日登228-2

TEL (0854) 42-0445 FAX (0854) 42-0400

<http://www.kisuki-milk.co.jp>



## 木次パステライズ牛乳がドラマに登場!

TSKミニドラマ『しまねがドラマになるなんて!』

恋の成功を祈り、木次パステライズ牛乳で乾杯!

10月20日にスタートした島根県が舞台のドラマ『しまねがドラマになるなんて!』(さんいん中央テレビ【TSK】放送)が、山陰地方で始まりました。このドラマは5分間のミニドラマで、毎週水曜日よる8時54分から放送されています。

親の転勤で島根に引っ越してきた東京子が、生粋の出雲人である地元の男子高校生3人組との交流を通じて島根の魅力を体感していく物語で、全十話(予定)で構成されます。

なんぼうパンの“バラパン”が登場する第一話「君はバラパンより美しい」、”スーパーみしまや”が登場する第二話「みしまヤン・ラブソディ」など、地元の人なら知っている島根の有名なものが各回に登場し、それにちなんだストーリーとなっています。

11月3日(水)に放送された第三話「今すぐKisuki」には、弊社のパステライズ牛乳が登場しました。松江の公衆浴場『ちどり湯』さんが舞台で、男子高校生3人組が風呂上がりに木次パステライズ牛乳で乾杯します。(『ちどり湯』さんでは実際に、木次牛乳販売機を置いてくださっています)

残念ながら放送は島根県と鳥取県ですが、県外の方もyoutubeの見逃し配信などで視聴できます。ぜひご覧ください。詳しくはホームページ <https://tsk-tv.com/shimadora>



松江の公衆浴場「ちどり湯」さんは銭湯ですが、「松江しんじ湖温泉」のお湯が楽しめる温泉です。(松江市千鳥町83 COCO MATSUEビル1F)

営業時間/AM10:00~PM10:00(最終受付PM9:20) 定休日/水曜日

入浴料/大人:350円、小学生:130円、未就学児童:70円

石けん・シャンプーの備え付けなし

## (2) モーニング

# 温泉と、マッサージ機と、木次牛乳。

『海潮温泉』は、源氏ぼたるが多く生息する清流『赤川』沿いの静かな山里に湧く温泉です。その歴史は長く、1300年前に編纂された『出雲国風土記』に「須我の小川の湯淵の村の川中に温泉あり」との記述があります。江戸時代には松江藩主・松平綱近公が何度も入浴され、その湯を褒め称えたとも伝えられています。支配人の経種 一正さんにお話を伺いました。



## 『桂荘』さんが木次牛乳自動販売機を置いてくださる理由。

### 海潮温泉はどんな温泉ですか？

「海潮温泉のお湯はなめらかで柔らかく、リウマチ、通風、やけど、神経痛、皮膚病等に効能があるとされています。

海潮温泉にはかつて、旅館4軒と公衆浴場3軒がありました。しかし、さまざまな事情から廃業が続き、現在、温泉旅館は『海潮荘』1軒となり、日帰り入浴施設も当館のみとなりました。

雲南市を含む奥出雲地方には、海潮温泉だけでなくたくさんの温泉があり、泉質がそれぞれ違うのも魅力です。ほんの少し塩分を含む塩化物泉や、美肌の湯と呼ばれる単純アルカリ泉、炭酸を大量に含む炭酸泉などがあり、それぞれ効能も違います。地域全体の温泉の魅力を伝えていけたらと思っています」

### 『桂荘』はどんな施設ですか？

当施設は“農村環境改善センター”で、地域の方々の生活を応援する目的で作られました。そのため、調理室や和室、ホールを地域の方に貸し出すことを目的としていますが、温泉だけは地域の方だけでなく、外部の方にも楽しんでいただけるようになっています。

お客様の話される言葉を聞いていると、島根の方だけでなく、広島方面からもたくさんの方に来ていただいているようです。当施設は特に宣伝をしているわけではありませんので、地元のお客様以外は口コミで来られる方が多いようです。また近年は、お客様がInstagramなどのSNSに投稿してくださり、それをご覧になった方が来てくださるといったこともあるようです。来てくださる方の期待を裏切らないよう、施設の清掃や管理、あいさつなど、いっしょに頑張りたいと考えています。

当施設は、お客様から、『お湯が綺麗』とよく言われます。源泉の湧出量が豊富なため源泉掛け流しの温泉であることに加え、施設を毎日丁寧に掃除して清潔を保とうと努力するスタッフの気持ちがお客様に伝わり、『お湯が綺麗』という褒め言葉になっ

ているのではないかと感じています。

食事や宿泊、売店などの華やかなものが一切ない、飾り気のない小さな施設なので、温泉のお湯と施設の心地良さがセールスポイントです。

お客様に通っていただきやすいよう、温泉の



入浴料は大人が300円、小人は150円に設定しています。消費税が上がった時には値上げの話もあったのですが、毎日通ってくださるお客様にとっては値上げは大きな負担となってしまいますので、利益を削ってでもお客様にたくさん通っていただきたいとの思いから、頑張って値上げをしませんでした」

### 木次乳業の自動販売機を置いてくださる理由は？

「お客様によく言われるのは、『500円玉を握って温泉へ来て、300円が入浴料、100円が木次牛乳、あと100円がマッサージ機。桂荘では、500円玉のワンコインで温泉を満喫できる』というもの。今は木次牛乳が110円に値上げになったのでワンコインでは足りなくなりましたが(笑)、お客様は温泉とセットで木次牛乳も楽しみにされています。休日には家族連れも多く、『パステライズ牛乳! 飲みたい!!』と、販売機の前で子供さんが親御さんにねだられる光景もよく見かけます。

木次牛乳販売機にはパステライズ牛乳、コーヒ牛乳、木次ミルクのプリンが入っていますが、圧倒的にコーヒ牛乳がよく出ます。当施設は10年前に改修しましたが、木次牛乳販売機はそれよりずっと前からお客様に親しまれており、当施設のウリの1つとなっています。これからも木次牛乳と共に温泉を盛り上げていきたいと思っています」



休憩室のマッサージ機



## 『桂荘』の基本情報

入浴料金	大人(高校生以上)	300円
	小人(小・中学生)	150円
	幼児	無料
開館時間	10:00~20:30(最終受付20:00)	
休館日	毎週火曜日、年末年始	
泉質	単純温泉(低張性弱アルカリ性高温泉)	
泉温	40.5℃(源泉42.4℃)	
備付品	リンスインシャンプー、ボディソープ、ドライヤー、貴重品ロッカー、タオル(210円)、ヒゲ剃り(200円)	
その他	サウナあり	

## 大東農村環境改善センター 海潮温泉 桂荘

島根県雲南市大東町中湯石204-1 <http://www.katurasou.jp>

お問合せ TEL (0854) 43-2414



## 山地酪農 放牧場の手入れ【木の伐採】

弊社のシンボル牧場『日登牧場』は、奥出雲の山の急峻な地形をそのまま利用しながら山林を抜開し、ブラウンスイス牛の放牧を行なっています。

山地酪農の放牧場は、手入れをせず放っておくと、すごいスピードで元の山に戻ろうとするため、『日登牧場』では定期的に手入れを行なっています。

木の伐採、枝の伐採、柵の手入れ、道の手入れ、草木の手入れ、野シバの手入れなど、山地酪農放牧場には行なわなければならない手入れがたくさんあります。

11月は木の伐採を行ないました。

木の伐採を行なわないと、放牧中の牛さんが山を歩き回るときに飛び出た枝などで怪我をしまったり、木々が生い茂ることで背の低い草木に日光が届きにくくなり草木の成長が阻害されるなどの弊害があります。

木の伐採を行なうことで、牛さんの通る道が広くなり怪我をしにくくなり、背の低い草木にも日光が当たって生育が促されるようになり、牛さんが食べる野シバも増えたりなど、良いことがたくさんあります。



倒した木をミニバックホーで移動



移動した木をチェーンソーで短くカット



願永 伸さん

好恵さん

### 今年は酷暑と水害の年でした。

本誌は、新型コロナウイルス感染予防のため酪農家さんへの取材を控えており、2年にわたり酪農家さんや牧場の様子をお伝えすることができませんでした。

現在、島根県内での新型コロナウイルス感染者が確認されない日が続いていることから、吉田牧場を訪ね、願永ご夫妻に今年の酪農の様子をお聞きました。

願永伸さん「今年は夏にとても暑かったので、その影響で夏の終わり頃に牛さん3頭が熱中症になりました。すぐに獣医さんに診てもらって治療していただき、大事には至りませんでした。ここ雲南市吉田町は比較的涼しいためか、これまで牛さんが熱中症になったことがなかったので、とても驚きました。

7月12日には吉田町に記録的な大雨が降り、牛舎が浸水しました。牛さんの足が水に浸かった状態の時に、すぐに近所の皆さんが駆けつけてくださいました。皆さんが排水や荷物出し、掃除を手伝ってくださったおかげで、夜にはいつも通りの搾乳を行なうことができました。ご近所のありがたさが身に染みしました。

この冬は雪が多いと予想する人が多いので、雪掻きが大変なのはと気を揉んでいるところです」

好恵さん「私は、女性酪農家の会『奥出雲ほっとミルク』の会長をしていますが、この2年間は活動することができず、皆さんどうしているかな?と思っています。来年は活動を再開し、共に学びながら、積もる話に花を咲かせたいと思っています」

# Kisuki Winter Gift

お世話になっている方々へギフトセットを贈りませんか？

お申し込みはお近くの木次牛乳販売店か、木次乳業へ

**チーズセット** (冷蔵)

4個入 5,000円(税込5,400円)

- イズモ・ラ・ルーージュ 180g×1
- カマンベール・イズモ 120g×1
- プロボローネ 380g×1
- 黒胡椒ゴダ 180g×1

3個入 3,500円(税込3,780円)  
2個入 2,400円(税込2,592円)

**きすきの詰合せ** (冷蔵)

Aセット 4,100円(税込4,428円)

Bセット 3,500円(税込3,780円)

- 木次バスチャライズ牛乳 500ml×1
- 木次ミルクコーヒー 500ml×1
- イズモ・ラ・ルーージュ 180g×1
- ナチュラルスナッカー 70g×1
- 牧場のカスタードプリン 100ml×4
- きすきヨーグルト 90g×4
- 木次バター(無塩) 150g×1

**VANAGA** バナガ (冷凍)

ブラックオリーブ&バニラ 2,800円(税込3,024円)

- バニラ 120ml×2
- ブラックオリーブ 120ml×3
- オリーブオイル 10ml×3

12個入 4,800円(税込5,184円)

- バニラ 120ml×3
- 抹茶あずき 120ml×2
- ブルーベリー 120ml×2
- ピターチョコ 120ml×2

8個入 3,300円(税込3,564円)    5個入 2,100円(税込2,268円)

**プリン・ヨーグルト・ノンホモセット** 2,500円(税込2,700円)

- ノンホモ牛乳(ビン) 900ml×1
- 牧場のカスタードプリン 100ml×4
- きすきヨーグルト 90g×4

**みるくジャムセット** 1,700円(税込1,836円)

- ブラウンスイスみるくジャム 70g×2
- ブラウンスイスみるくジャム(ココア) 70g×1

**ミルクのプリン・ヨーグルトセット** 1,500円(税込1,620円) (冷蔵)

- 木次ミルクのプリン 80g×5
- きすきヨーグルト 90g×5

**賞味・消費期限一覧**

**チーズセット**

- イズモ・ラ・ルーージュ 賞味期限:4か月
- カマンベール・イズモ 賞味期限:35日
- プロボローネ 賞味期限:5か月
- 黒胡椒ゴダ 賞味期限:4か月

**きすきの詰合せ**

- 木次バスチャライズ牛乳 消費期限:7日間
- 木次ミルクコーヒー 賞味期限:8日
- イズモ・ラ・ルーージュ 賞味期限:4か月
- ナチュラルスナッカー 賞味期限:40日
- 牧場のカスタードプリン 消費期限:6日間
- きすきヨーグルト 賞味期限:15日
- 木次バター 賞味期限:90日

**プリン・ヨーグルト・ノンホモセット**

- ノンホモ牛乳(ビン) 賞味期限:10日間
- 牧場のカスタードプリン 消費期限:6日間
- きすきヨーグルト 賞味期限:15日

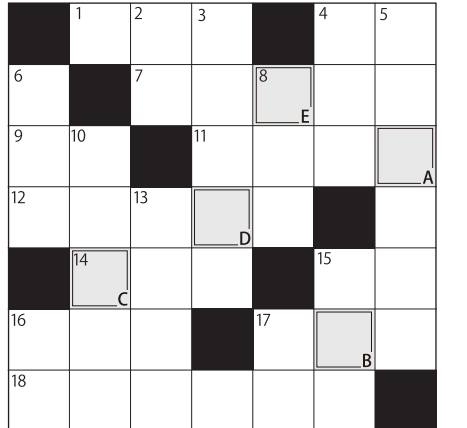
**ミルクのプリン・ヨーグルトセット**

- 木次ミルクのプリン 賞味期限:10日
- きすきヨーグルト 賞味期限:15日

※ 賞味期限は製造日からの日数です。  
※ アイスクリームは-18℃以下での保存のため劣化が極めて小さく、賞味期限の表示義務がありませんので、省略しております。

「産地直送」商品はすべて産地より直送!! <http://www.kisuki-milk.co.jp>  
 記載商品の他にも多種多数、取り揃えております。お気軽にお問合せください。TEL (0854) 42-0445 FAX (0854) 42-0400  
 ●別途送料880円(税込)を申し受けます。\*北海道・沖縄は別途1,650円(税込)を頂戴いたします。  
 ●消費税について/商品は8%(軽減税率対象)、送料は10%です。  
 ●商品のパッケージデザイン等、予告なく変更することがあります。

## 『チーズセット』が当たるクロスワードパズル



クイズのこたえ

A B C D E

マスにカタカナを入れて言葉を作ってください。

**チーズセット**

- イズモ・ラ・ルーージュ180g×1
- カマンベール・イズモ 120g×1

正解者の中から抽選で**3名様にプレゼント!**

1 ナ ガ ス ク ジ ラ  
 2 ノ タ ン ス イ コ  
 3 カ イ ジ ジ ロ  
 4 チ ギ リ ヒ ン ボ  
 5 シ グ ナ ガ ヲ ツ  
 6 ヤ ス ギ ブ シ ク  
 7 リ アル サ ル

**タテのカギ**

- デンマークのデザイナー『ハンス J. ウェグナー』は、生涯で500種類以上の〇〇をデザインした。
- 「沈黙は〇〇〇〇最高の答えになる、ということをお忘れないように」  
ダライ・ラマ14世の言葉。
- 柿の木を英語で言うと“〇〇〇モン”。
- ゴルフのウッドクラブのヘッドに使われていることでお馴染み。
- 江戸時代に海産物を運んだ、福井県小浜と京都とを結ぶ街道の総称。
- JRA生え抜きの人気女性騎手、『藤田 〇〇〇』。
- 『日本〇〇〇百選』に選ばれている、宍道湖の“〇〇〇”。
- たまたまその場に居合わせたために被害に巻き込まれてしまうこと。
- 正月と盆の16日前後に、奉公人が主家から暇をもらって家に帰り休むこと。
- ことわざ「〇〇〇喧嘩は江戸の花」
- ♪雨は夜更け過ぎに雪へと変わるだろう～山下達郎の『クリスマス・〇〇』
- スイム、バイク、〇〇の、3種目の複合競技であるトライアスロン。

**ヨコのカギ**

- 暴走族の元総長という異色の経歴を持つ落語家、『瀧川〇〇〇』。
- 髪を〇〇つきをなんとかしたい!
- 空気を詰めたタンクを背負い、海の世界を堪能する“〇〇〇〇ダイビング”。
- 元素記号Naは、“〇〇リウム”。
- ウォーレン・バフェット、ジョージ・ソロス、ジム・ロジャーズは、世界三大〇〇〇〇です。
- 『〇〇〇〇でお』の著書、『考へるヒント』。
- 「なしの〇〇〇」は、音沙汰がないこと。
- 家の門の前などに立てる正月飾り、“〇〇松”。
- 仁徳天皇が正一位を授けたので、その名がつけられたと言われる木は?
- 三朝温泉(鳥取県)、有馬温泉(兵庫県)、五頭温泉郷(新潟県)は、“〇〇〇〇温泉”として有名。
- ダイヤモンドを最も美しく輝かせる58面体のカット、“〇〇〇〇〇〇カット”。

### フォンデュ・ド・カマンベール



カマンベール・イズモの上部の白いところを切りとり、器に乗せラップをかけて電子レンジ(600W)で30秒。1度取り出し、スプーンでチーズの中を混ぜ、再びラップをかけ電子レンジ(600W)で様子を見ながら30秒～1分加熱。ブラックペッパーを振り、パゲットや茹で野菜にからめて召し上がれ。

ハガキにクイズの答えと、お名前・ご住所・お電話番号を記入し、〒699-1323 島根県雲南市木次町東日登228-2 木次乳業 モーモータイムズ No.12係 宛に送ってください。

※応募のめ切りは2022年1月15日です。(当日消印有効)  
 ※正解者の発表は賞品の発送をもってかえさせていただきます。  
 ※せっかく当選されても、お電話番号の記入がないと賞品をお送りすることができません。  
**お電話番号のご記入をお忘れないう、お願いいたします。**

- ご応募いただいた個人情報は、厳重に管理します。
- ご応募いただいたハガキに添えてくださったお言葉、ご意見などをモーモータイムズに掲載させていただくことがあります。(掲載の可否を伺うため、弊社からご連絡させていただくことがあります。予めご了承ください)

**2021-No.10の答えは**

A ス B イ C ボ D ク E ガ でした。

当選者の発表は賞品の発送をもってかえさせていただきます。  
 たくさんのご応募をありがとうございました。

